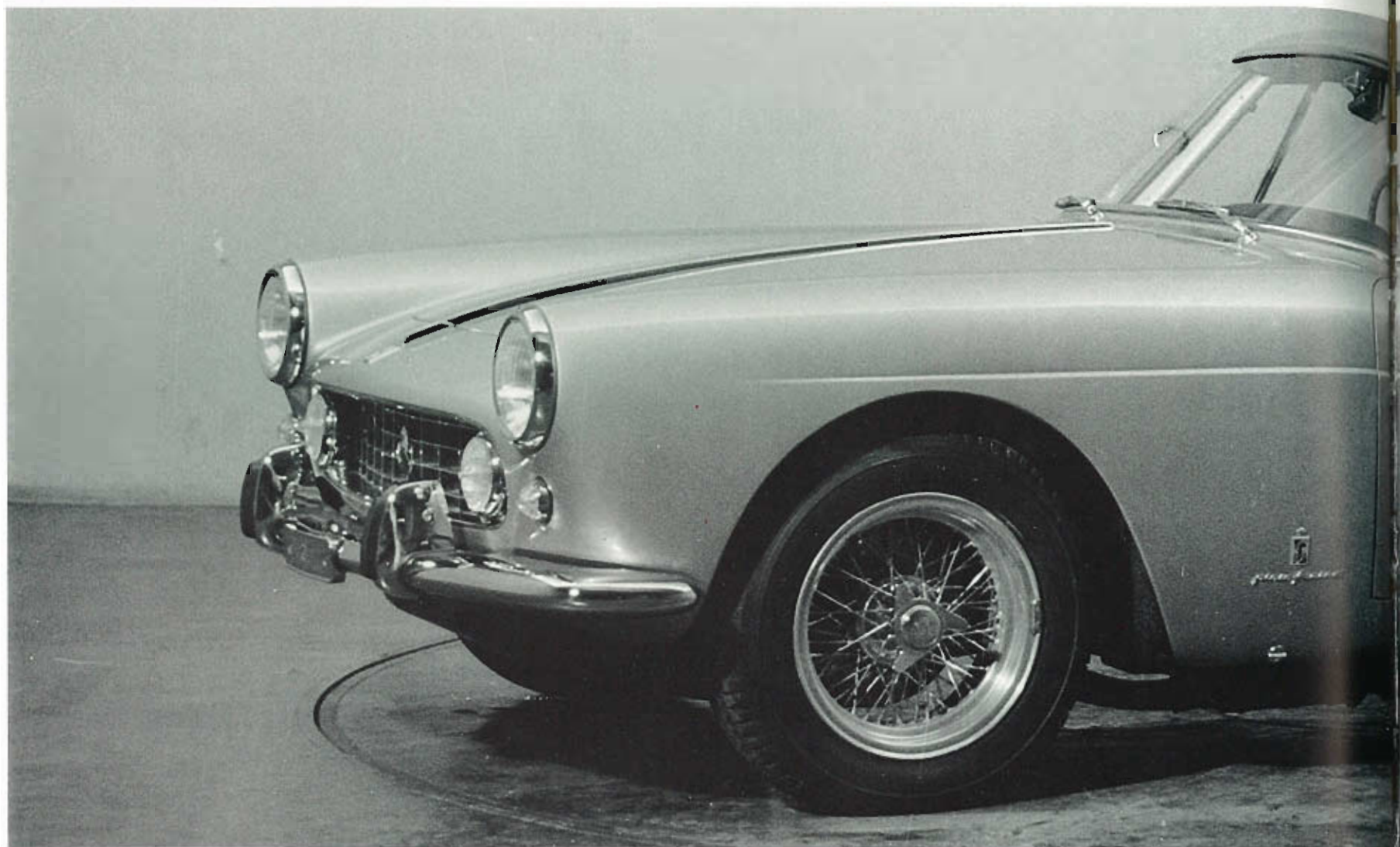


SPECIAL LIMITED
REPRINT

FERRARISSIMA



5



GADGET: IL LIBRETTO DELLA 250 GT 2+2

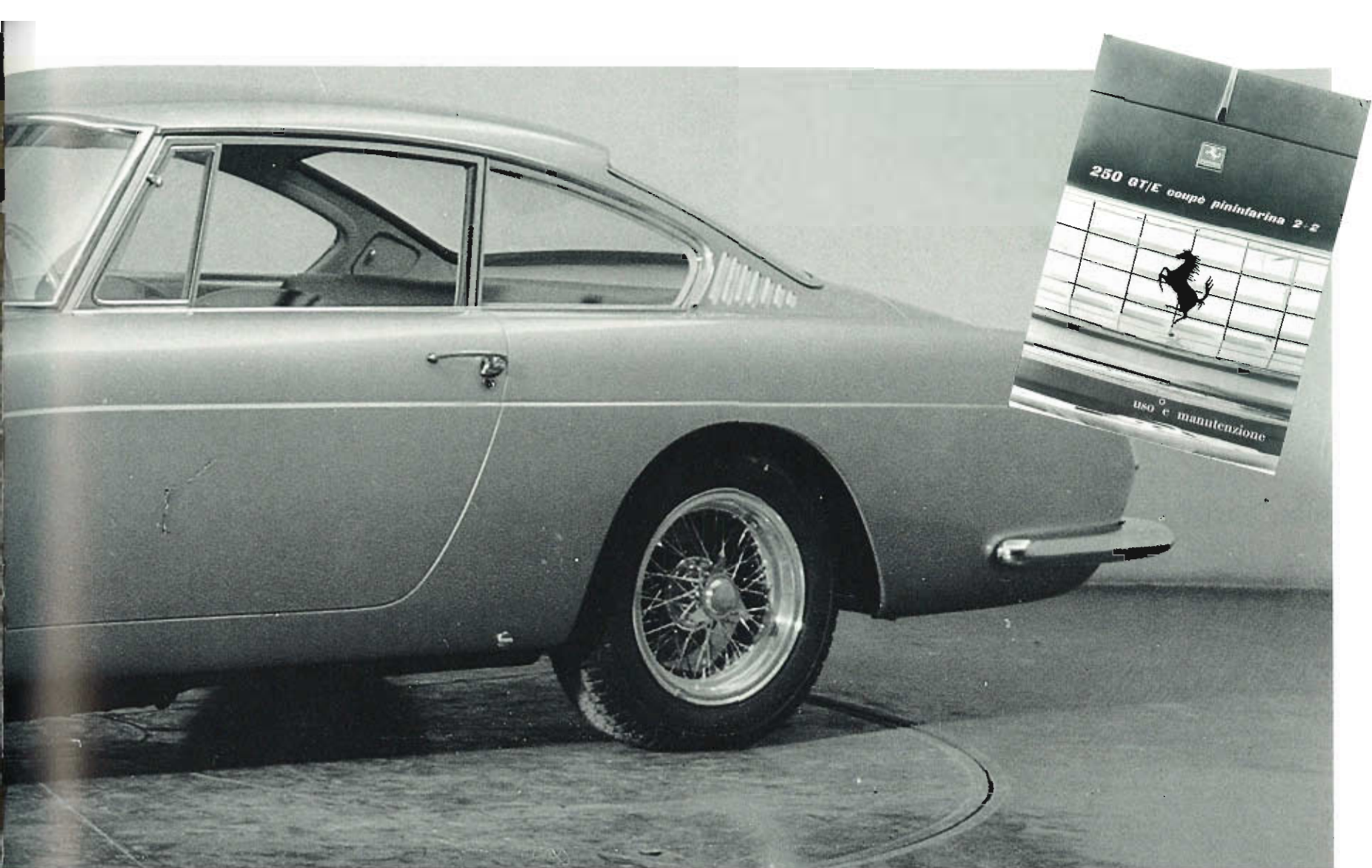
Dopo la riproduzione del libretto d'una "vecchia" Ferrari dell'inizio degli anni Cinquanta e quello di una moderna, la Berlinetta Boxer dell'81, questa è la volta di una Ferrari di "mezza età" abbastanza diffusa e costruita nei primi anni Sessanta. Si tratta della 250 GT 2+2, ovvero 2 posti comodi più 2 di fortuna, denominata anche per i mercati esteri 250 GT E, dove E sta per Enlarged ovvero "allargata" ovviamente riferendosi all'abitacolo. Carrozzata, è quasi inutile precisarlo, dalla Pininfarina, debutta chiaramente derivando dalla 250 GT, nel 1960. Di questa 250 GT mantiene il passo (2,60 metri), mentre la

GADGET: THE 250 GT 2+2 OWNER'S MANUAL

After the owners' manual for an "old" Ferrari of the early 50's and then for a modern car, the '81 Berlinetta Boxer, it is the turn of a rather popular "middle-aged" Ferrari built during the early 60's. It is the 250 GT 2+2, i.e. with two comfortable seats plus two "squeeze-ins", also designated "250 GT E" for the foreign market, where E stood for Enlarged (the interior, of course). With body (needless to say) by Pininfarina, it debuted in 1960. It was, of course, derived from the 250 GT and retained its wheelbase (2.60 meters), while the additional interior length was obtained by

GADGET: LE MANUEL DE LA 250 GT 2+2

Après la reproduction du manuel d'une "vieille" Ferrari du début des années Cinquante et de celle d'une moderne, la Berlinetta Boxer de '81, c'est maintenant le tour d'une Ferrari "entre deux âges", assez courante et construite au cours des premières années Soixante. Il s'agit de la 250 GT 2+2, soit 2 places confortables plus 2 places d'appoint, qui s'appelaient aussi dans les marchés étrangers 250 GT E: où le E signifie Enlarged, c'est à dire "élargie", en parlant naturellement de l'habitacle. Carrossée, il est presque inutile de le préciser, par Pininfarina, et découlant clairement de la 250 GT, elle débuta en



accresciuta abitabilità longitudinale venne ottenuta avanzando l'assieme della meccanica anteriore; altre migliorie riguardavano la fanaleria e la finitura all'interno.

La sua produzione, che totalizzò quasi mille esemplari, durò sino al 1963.

shifting the drive group forward. Other improvements involved the lighting groups and interior finish.

Its production, totaling almost 1000 units, lasted until 1963.

1960. De la 250 GT elle garda l'empattement (2,60 mètres), et l'habitabilité longitudinale accrue fut obtenue en avançant l'ensemble de la mécanique avant, enfin d'autres améliorations concernaient le système d'éclairage et les finitions intérieures. Sa production, qui totalisa presque mille exemplaires, continua jusqu'en 1963.

I GADGET DI FERRARISSIMA

- n. 1 Libretto Uso e Manutenzione 212 Inter, 250 Mille Miglia, 340 Mexico, 342 America (1952)
- n. 2 Otto riproduzioni di quadri con soggetto Ferrari su cartoncino (cm 23 x 27). Autori: Paul Bracq, Paul Brulé, Walter Gotschke, Franco Martinengo, William A. Motta, Oreste Noto, Chuck Queener e Michael Turner.
- n. 3 Libretto Uso e Manutenzione BB 512i (1981)
- n. 4 Disegno d'assieme della Mondial 1980. Riproduzione in formato originale cm 159 x 84.

FERRARISSIMA 'S GADGETS

- no. 1 Use and Maintenance Manual 212 Inter, 250 Mille Miglia, 340 Mexico, 342 America (1952)
- no. 2 Eight paperboard reproductions (cm 23 x 27) of paintings portraying Ferraris. Artists: Paul Bracq, Paul Brulé, Walter Gotschke, Franco Martinengo, William A. Motta, Oreste Noto, Chuck Queener and Michael Turner.
- no. 3 Use and Maintenance Manual BB 512i (1981)
- no. 4 Assembly drawing of the 1980 Mondial. Full-size reproduction, cm 159 x 84.

LES GADGETS DE FERRARISSIMA

- n° 1 Manuel d'Instructions et d'Entretien 212 Inter, 250 Mille Miglia, 340 Mexico, 342 America (1952)
- n° 2 Huit reproductions sur carton (cm 23 x 27) de tableaux représentant des Ferrari. Artistes: Paul Bracq, Paul Brulé, Walter Gotschke, Franco Martinengo, William A. Motta, Oreste Noto, Chuck Queener and Michael Turner.
- n° 3 Manuel d'Instructions et d'Entretien BB 512i (1981)
- n° 4 Dessin général de la Mondial 1980. Reproduction grandeur nature cm 159 x 84.